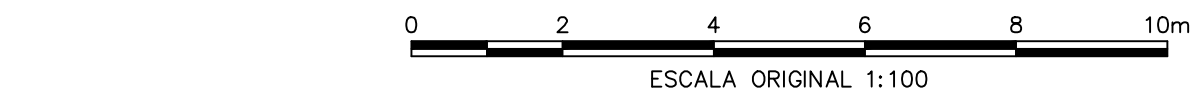
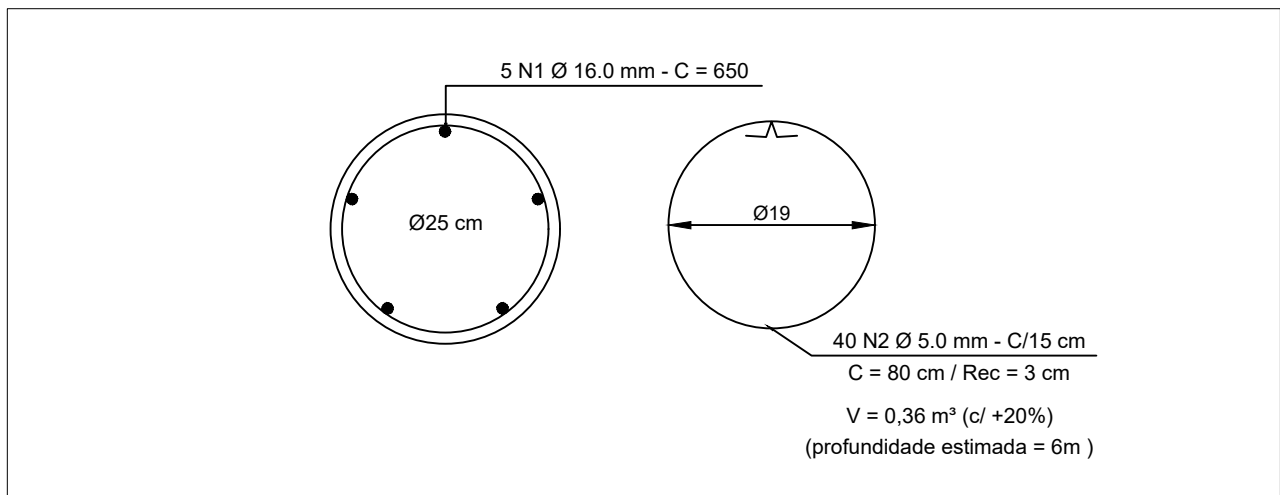


QUADRO DE SEGMENTOS						
LINHA	ESTACA INICIAL	ESTACA FINAL	COMPRIMENTO (m)	DIREÇÃO	COORDENADAS E/N INICIAL	COORDENADAS E/N FINAL
L1	0+0,00	1+2,60	22,60	S26° 06' 34,82"E	(671.721,497 594.670,18)	(671.731,437 594.649,89)



ESPECIFICAÇÕES

- EXECUÇÃO DOS TIRANTES CONFORME NORMA NBR 5629.
- TIRANTES ROCSOLO 1" 1/8, COMPRIMENTO 12 m.
 - PLACA DE ANCORAGEM COM DIMENSÕES MÍNIMAS DE (350x350x20) mm
 - CARGA DE TRABALHO: F_{trab} = 206 kN
 - CARGA DE INCORPORAÇÃO: F_{inc} = ENTRE 183 kN E 206 kN
 - CARGA DE TESTE: TIPO A: F_{lim} = 360 kN ; TIPO B: 288 kN
- CALDA DE CIMENTO FATOR A/C 0,5 CONFORME NBR 7681 COM RESISTÊNCIA MÍNIMA A COMPRESSÃO DE 25 MPa.
- A CRITÉRIO DO EXECUTANTE A INJEÇÃO PODE SER EM FASE ÚNICA OU EM MULTIPLAS, DESDE QUE SEJA GARANTIDO O PREENCHIMENTO TOTAL DO FURO E A CAPACIDADE DE GARGA DO TIRANTE.
- O DETALHE DA CABEÇA DOS TIRANTES É SUGERIDO E DEVERÁ SER DIMENSIONADO PELO FORNECEDOR E EXECUTANTE DO SISTEMA.
- OS COMPONENTES DOS TRECHOS LIVRES E ANCORADOS DOS TIRANTES INDICADOS NO DESENHO SÃO DIMENSIONADOS EM MÉTODOS EMPÍRICOS E E DEVERÃO SER CONFIRMADOS POR GEOTÉCNICO ESPECIALISTA QUANDO DA EXECUÇÃO DO MURO ATRAVÉS DOS ENSAIOS, PODENDO SER MAIORES OU MENORES, DE ACORDO COM AS CONDIÇÕES GEOLÓGICAS ENCONTRADAS.
- O TRECHO LIVRE DOS TIRANTES À MONTANTE DA CONTENÇÃO, DEVERÁ SER ENVOLVIDA POR GRAXA ANTICORROSIVA, CALDA DE CIMENTO, E TUBO DE PVC, PROTEGENDO-A CONTRA CORROSÃO. O TUBO DE PVC DEVERÁ SER FIXADO RIGOROSAMENTE À ARMADURA DO MURO PARA QUE NÃO HAJA DESLOCAMENTO DOS MESMOS QUANDO DA CONCRETAGEM.



DADOS DAS ESTACAS

Estacas			Ferro Longitudinal			Estribo Helicoidal		Tipo
de (cm)	Quantidade	Carga t	Quant. barras	Diâm. (mm)	Comp. (cm)	Diâm. (mm)	Comp. (cm)	
25	13	5	5	16,0	650	5,0	80	Raiz

RESUMO DO AÇO (VALOR POR ESTACA)

AÇO	DIAM. (mm)	C. TOTAL (m)	PESO (kg)	PESO (kg+10%)	QTD. EST.	C. TOTAL (m)	PESO (kg+10%)
CA60	5,0	32,00	5,00	5,50	13	416,00	72
CA50	16,0	32,50	52,00	57,00	13	422,50	744

Concreto das Estacas (20 Mpa) = 0,36 m³X13=5,0m³

LEGENDAS:

- TALUDE DE CORTE
- PLATAFORMA
- CURVA DE NÍVEL
- ACESSO EXISTENTE
- EDIFICAÇÃO EXISTENTE

0	EMIÇÃO INICIAL	24/08/23		
REV.	DESCRIÇÃO	DATA	DES.	APROV.
CONTRATADA		CLIENTE		
Este documento é de propriedade da Prefeitura Municipal de Juiz de Fora - MG, e não pode ser reproduzido ou transmitido a terceiros, total ou parcialmente, sem autorização por escrito.				
TÍTULO				
RUA FRANCISCO ALTOMAR SANTA LUZIA JUIZ DE FORA				
PROJETO ESTRUTURAL- ARMAÇÃO DAS CORTINAS				
PROJ.	CARLOS	14/08/23	RT:	CARLOS INOCENCIO
DES.	MARCELO		CREA N°:	MG-14.436-D
VERIFIC.	JULIANA		DES:	
APROV.	CARLOS		APROV.	
ESC.	INDICADA	A1	2023.172.PJF.DT.ESTRUT.003	
				2